

Impatiente de l'Himalaya

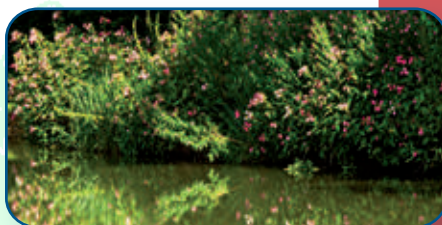
Historique

Originaires des hauteurs de l'Himalaya, l'impaticente a été introduite comme plante ornementale dans les jardins européens au 19^e siècle et en 1901 au Canada.

Aujourd'hui

Aujourd'hui reconnue comme espèce exotique envahissante à travers l'Europe, en Amérique du Nord et en Nouvelle-Zélande, cette plante annuelle colonise densément les zones riveraines et perturbées. Au Canada, elle s'est échappée de jardins à divers endroits et elle est graduellement devenue problématique le long des cours d'eau, notamment en Colombie-Britannique et en Ontario où de vastes campagnes d'éradication ont cours depuis les années 1990. Déjà

naturalisée au Québec, l'abondance de milieux humides et riverains lui offre le potentiel de se répandre davantage.



Comment l'éradiquer?

L'arrachage manuel est la meilleure façon de contrôler l'impaticente de l'Himalaya. Avec ses racines superficielles, elle est facilement déracinée en tirant sur la tige. Un arrachage au printemps ou en début d'été permet d'éliminer la plante avant qu'elle ne produise des graines. Chaque fragment peut générer un nouveau plant; il est important d'ensacher tous les débris et de les jeter lors de la collecte des ordures. Évitez également de les composter. Répétez l'arrachage jusqu'à l'élimination complète des pousses. Comme les graines peuvent demeurer viables jusqu'à 18 mois dans le sol, un contrôle sur 2 ou 3 ans est requis. Une attention particulière doit être portée afin de ne pas disséminer la plante par le transport de terre contenant des graines dormantes. Par la suite, conservez un couvert végétal dense afin d'empêcher la germination des graines.



Évitez d'utiliser des herbicides puisque la plante pousse souvent dans des milieux humides fragiles. Le fauchage n'est pas recommandé car une reprise de croissance est possible si la coupe est trop haute. Il favorise aussi la dispersion de la plante en répandant des fragments qui pourraient s'enraciner et former de nouvelles colonies.

**Au jardin,
pensez
alternatives
indigènes!**



Épilobe à feuilles étroites



Lis du Canada



Lobélie cardinale

Références

Conservatoire botanique national de Brest. *Impaticente de l'Himalaya*. www.cbnbrest.fr/site/pdf/Impaticente_Himalaya.pdf

Conservatoire botanique de Franche-Comté. *Espèces invasives de Franche-Comté : la balsamine géante*. www.conservatoire-botanique-fc.org/doc-flore-phytosociologie-cbnfc/sensibilisation
Clements, D. R. et al. 2008. *The Biology of Invasive Alien Plants in Canada*. 9. Impatiens glandulifera Royle. Canadian journal of plant sciences, 88 (2) : 403-417. www.nrcresearchpress.com/journal/cjb
Wichrowski, L. 2010. *Risk Assessment of Impatiens glandulifera for The Northwest Invasive Plant Council Operating Area*. www.nwipc.org/documents/risk_assessment_of_impatiens_glanduliferafinal.pdf

Photos : tige fleurie (haut) © jihaa, flickr; berge envahie © lovestruck, flickr; arrachage de plants © DonkeySanctuary, flickr; épilobe à feuilles étroites © Nature-Action Québec; lis du Canada et lobélie cardinale © dogtooth77, flickr; plant fleuri en filigrane © sonnenta, flickr, fleurs en filigrane © jihaa, flickr et Jon Sullivan



Réalisation :



© 2011

Partenaires :



Québec

L'Impatiente de l'Himalaya

Des **Intrus**
dans **Votre jardin?**

Belle annuelle, l'impaticente de l'Himalaya tentera de vous séduire avec ses fleurs à l'apparence d'orchidées. Prenez garde! Cette plante ornementale s'est échappée des jardins à plusieurs endroits, devenant un problème grandissant pour les milieux riverains.



Comment la reconnaître?

- Hauteur de 1 à 2 m (parfois jusqu'à 5 m)
- Habitats humides, ensoleillés ou partiellement ombragés, berges et milieux humides

Floraison estivale en grappes de grandes fleurs voyantes roses, parfois blanches, rouges ou pourpres, munies d'un éperon recourbé

Fruits en capsules qui éclatent à maturité

Tige dressée, ramifiée, rougeâtre et cireuse avec des renflements aux nœuds; feuilles charnues veinées de rouge, simples, opposées, fortement dentelées, bordées de glandes à la base; en groupe de 3 par noeud

Impact

L'impaticente de l'Himalaya s'établit rapidement sur les berges et dans les milieux humides où elle forme des colonies denses qui peuvent avoir des effets dévastateurs sur la flore indigène et les habitats pour la faune. Cette annuelle meurt chaque automne, laissant le sol à découvert et elle a des racines peu développées qui ne le maintiennent pas solidement en place. Les berges dominées par l'impaticente de l'Himalaya sont donc plus sujettes à l'érosion.

Un compétiteur agressif!

Plusieurs caractéristiques font de l'impaticente de l'Himalaya un compétiteur agressif qui domine rapidement le paysage :

- Une croissance rapide : germant hâtivement, les plants poussent en colonies très denses et hautes qui dominent bien vite la végétation en place;
- Un taux de reproduction élevé, avec plus de 2 500 graines produites par plant;
- Une dispersion efficace : ses graines sont projetées jusqu'à 7 mètres lorsque le fruit mature éclate. Elles peuvent aussi flotter, dispersant ainsi rapidement l'espèce le long des cours d'eau. Les fragments de tiges comportant des nœuds s'enracinent et produisent de nouveaux plants;
- Une production élevée de nectar qui attire les pollinisateurs et favorise sa reproduction au détriment de la flore indigène;
- Une grande tolérance à différentes conditions de sol et d'ensoleillement.